



SENTRON, Switch disconnecter 3LD, emergency switching-off switch, 3-pole, Iu: 32 A, operating power / at AC-23 A 400 V: 11.5 kW, front-mounted, rotary operating mechanism, Red / yellow, 4-hole mounting of the handle

| Versiyon | |
|---|----------------------------------|
| ürün marka adı | SENTRON |
| ürün tanımı | Yük ayırma anahtarı 3LD |
| ürün modeli | Acil Kapat Şalteri |
| gösterge modeli / elle işletim anahtarlama pozisyonu göstergesi için | 1 ON – 0 OFF |
| çalıştırma elemanı modeli | kısa döndürme kulpu |
| tutamak modeli | Tahrik mekanizması, kırmızı/sarı |
| anahtar tahriki modeli / motor tahriki | Hayır |
| Genel teknik veriler | |
| kutup sayısı | 3 |
| cihaz modeli | sabit monte |
| anahtar modeli | Ön tarafa sabit |
| yük kesici ebadı | 2 |
| mekanik kullanım süresi (işletim çevrimleri) / tipik | 100 000 |
| elektrikli işletim süresi (işletim çevrimleri) • AC-23 A'da / 690 V'ta | 6 000 |
| I _{2t} değeri / kapalı anahtarda / 690 V'ta / anahtar + gG sigorta kombinasyonunda / maksimum | 9 kA ² .s |
| geçiş-I _{2t} -değeri / kapalı anahtarda / 440 V'ta / anahtar + gG sigorta kombinasyonunda / maksimum | 9 kA ² .s |
| anahtarlama frekansı / maksimum | 50 1/h |
| Gerilim | |
| izolasyon gerilimi / anma değeri | 690 V |
| şok gerilim mukavemeti / anma değeri | 6 kV |
| Koruma sınıfı | |
| IP koruma türü | IP65 |
| NEMA koruma türü | 1, 3R, 4X, 12 |
| IP koruma türü / ön tarafta | IP65 |
| Dağıtma | |
| güç kaybı [W] • akım anma değerinde / AC'de / sıcak işletim durumunda / kutup başına • iletken başına / tipik | 1,8 W 2 W |
| Elektrik | |
| işletim akımı • 40 °C'de / anma değeri • 45 °C'de / anma değeri • 50 °C'de / anma değeri • 55 | 32 A 32 A 32 A 32 A |

| | |
|---|---------|
| °C'de / anma değeri | |
| • AC'de / anma değeri | 32 A |
| • AC-23 A'da / 400 V'ta / anma değeri | 22 A |
| • AC-21'de / 690 V'ta / anma değeri | 32 A |
| • AC-21 A'da / 240 V'ta / anma değeri | 32 A |
| • AC-21 A'da / 440 V'ta / anma değeri | 32 A |
| işletim akımı / devreye alınmış sigorta / anma değeri | 40 A |
| geçiş akımı / kapalı anahtarda | |
| • 440 V'ta / anahtar + gG sigorta kombinasyonunda / maksimum | 4,5 kA |
| • 690 V'ta / anahtar + gG sigorta kombinasyonunda / maksimum izin verilen | 5 kA |
| Ana devre | |
| işletim kapasitesi | |
| • AC-23 A'da / 240 V'ta / anma değeri | 6 kW |
| • AC-23 A'da / 400 V'ta / anma değeri | 12 kW |
| • AC-23 A'da / 440 V'ta / anma değeri | 11,5 kW |
| • AC-23 A'da / 690 V'ta / anma değeri | 12 kW |
| • AC-3'te / 240 V'ta / anma değeri | 5,5 kW |
| • AC-3'te / 400 V'ta / anma değeri | 10 kW |
| • AC-3'te / 690 V'ta / anma değeri | 9,5 kW |
| işletim akımı / anma değeri | 32 A |
| Yardımcı devre | |
| değiştirici sayısı / yardımcı kontaklar için | 0 |
| açıcı sayısı / yardımcı kontaklar için | 0 |
| kapayıcı sayısı / yardımcı kontaklar için | 0 |
| işletim gerilimi / yardımcı kontaklar / AC'de / maksimum | 500 V |
| daimi akım / yardımcı kontak / anma değeri | 10 A |
| izolasyon gerilimi / yardımcı anahtar / anma değeri | 500 V |
| Uygunluk | |
| kullanma uygunluğu | |
| • ana anahtar | Evet |
| • yük ayırma anahtarı | Evet |
| • ACİL-KAPAT şalteri | Evet |
| • emniyet anahtarı | Evet |
| • bakım/onarım anahtarı | Evet |
| Görünüm | |
| renk / çalıştırma elemanı | kırmızı |
| Ürün Detayı | |
| • ürün özelliği / KAPALI pozisyonunda sabitlenebilir | Evet |
| asma kilit sayısı / maksimum | 3 |
| kilit baklası kalınlığı / asma kilitlerin / minimum | 4 mm |
| kilit baklası kalınlığı / asma kilitlerin / maksimum | 8 mm |
| ürün ilavesi / opsiyonel | |
| • motor tahriki | Hayır |
| • gerilim tetikleyicisi | Hayır |
| Kısa devre | |
| koşullu kısa devre akımı / şebeke tarafında sigortada | |
| • 690 V'ta / gG sigorta ile / anma değeri | 50 kA |
| uygun | |
| işletim akımı / AC'de / UL 508/UL 60947-4-1 uyarınca / nominal değer | 32 A |
| işletim gerilimi / AC'de / 50/60 Hz'de / UL 508/UL 60947-4-1 uyarınca / anma değeri | 600 V |
| aktif güç [hp] / AC'de / 480 V'ta / UL 508/UL 60947-4-1 uyarınca / anma değeri | 20 |
| aktif güç [hp] / AC'de / 600 V'ta / UL 508/UL 60947-4-1 uyarınca / anma değeri | 20 |
| kısa süreli akım mukavemeti (SCCR) / 600 V'ta / UL 508/UL 60947-4-1 uyarınca | 5 kA |

| | |
|--|--|
| daimi akım / devreye alınmış sigorta / UL uyarınca / anma değeri | 80 A |
| sigortanın tipi / UL uyarınca | RK5 |
| Numara | |
| bağlanabilir açıcı sayısı / yardımcı kontaklar için / takılabilir / maksimum | 3 |
| bağlanabilir kapatıcı sayısı / yardımcı kontaklar için / takılabilir / maksimum | 3 |
| bağlanabilir değiştirici sayısı / yardımcı kontaklar için / takılabilir / maksimum | 0 |
| Bağlantılar | |
| AWG numarası / kodlanmış bağlanabilir iletken kesiti olarak / tek telli | |
| • maksimum | 8 |
| • minimum | 14 |
| bağlanabilir iletken kesit türü / bakır kablo için | |
| • tek telli | 1x (1,5...16 mm ²) |
| • ince telli / kablo uç işlemeli | 1x (1,5...10 mm ²) |
| • çok telli | 1x (1,5...16 mm ²) |
| bağlanabilir iletken kesit türü / yardımcı kontaklar için | |
| • tek telli | yandan montajlı yardımcı şalter 2x (0,75 ... 2,5 mm ²), 1x 4 mm ² ; ön taraftaki yardımcı şalter 1x (0,75 ... 2,5 mm ²) |
| • ince telli / kablo uç işlemeli | yandan montajlı yardımcı şalter 2x (0,75 ... 1,5 mm ²), 1x 2,5 mm ² ; ön taraftaki yardımcı şalter 1x 2,5 mm ² |
| • çok telli | yandan montajlı yardımcı şalter 2x (0,75 ... 2,5 mm ²), 1x 4 mm ² ; ön taraftaki yardımcı şalter 1x (0,75 ... 2,5 mm ²) |
| elektrik bağlantısı modeli | |
| • ana devre için | çerçeve kısaçaklar |
| • yardımcı kontaklar için | bağlantı klemensleri |
| Gereksinimler | |
| sigorta elemanı modeli | |
| • ana devrenin kısa devreye karşı korunması için / gerekli | sigorta gL/gG: 40 A |
| • yardımcı anahtar kısa devre koruması için / gerekli | sigorta gL/gG: 10 A |
| Mekanik Tasarım | |
| yükseklik | 83 mm |
| genişlik | 67 mm |
| derinlik | 92,5 mm |
| sabitlenme türü | Sabit montaj tekniği montaj cihazı |
| sabitlenme türü | |
| • 4 delikli sabitlemeli ön montaj | Evet |
| • ortadan sabitlemeli ön montaj | Hayır |
| • ray montajı | Hayır |
| net ağırlık | 205 g |
| Çevresel koşullar | |
| ortam sıcaklığı / işletim sırasında | |
| • minimum | -25 °C |
| • maksimum | 55 °C |
| ortam sıcaklığı / depolama sırasında / minimum | -25 °C |
| General Product Approval | |



[Miscellaneous](#)



Declaration of Conformity

Test Certificates

Marine / Shipping

other

[Environmental Confirmations](#)

[Miscellaneous](#)

Diğer bilgiler

Information- and Downloadcenter (Catalogs, Brochures,...)

<http://www.siemens.com/lowvoltage/catalogs>

Industry Mall (Online ordering system)

<https://mall.industry.siemens.com/mall/tr/tr/Catalog/product?mlfb=3LD2203-0TK53>

Service&Support (Manuals, Certificates, Characteristics, FAQs,...)

<https://support.industry.siemens.com/cs/ww/tr/ps/3LD2203-0TK53>

Image database (product images, 2D dimension drawings, 3D models, device circuit diagrams, ...)

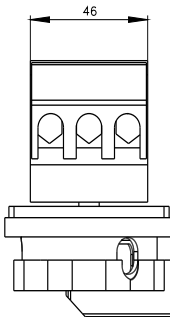
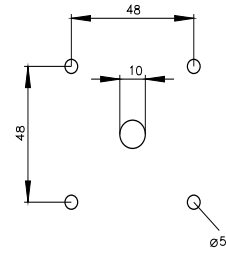
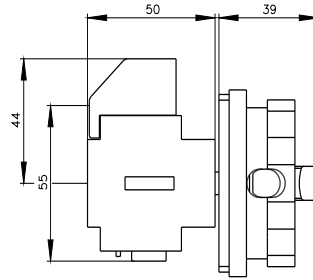
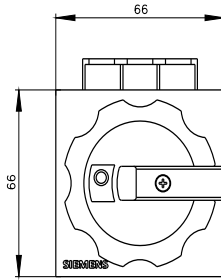
http://www.automation.siemens.com/bilddb/cax_en.aspx?mlfb=3LD2203-0TK53

CAX-Online-Generator

<http://www.siemens.com/cax>

Tender specifications

<http://www.siemens.com/specifications>



-Q1



-CI



