

### Bilgi formu

aşırı yük rölesi 55...250 A motor koruması için ebat S10/S12, sınıf 10E  
kontaköre montaj/tekil kurulum ana akım devresi:bara bağlantısı yardımcı  
akım devresi: vida bağlantısı manüel-otomatik reset



ürün marka adı	SIRIUS
ürün tanımı	elektronik aşırı yük rölesi
ürün tipi tanımı	3RB2
<b>Genel teknik veriler</b>	
aşırı akım rölesi ebadı	S10, S12
koruyucu ebadı kombine edilebilir firmaya özel	S10, S12
izolasyon gerilimi kirililik derecesi 3'te AC'de anma değeri	1 000 V
şok gerilim mukavemeti anma değeri	8 kV
güvenli ayırma için izin verilen maksimum gerilim	
• topraklanmamış nötr noktalı şebekelerde yardımcı ve yardımcı devre arasında	300 V
• topraklanmış nötr noktalı şebekelerde yardımcı ve yardımcı devre arasında	300 V
• topraklanmamış nötr noktalı şebekelerde ana ve yardımcı devre arasında	600 V
• topraklanmış nötr noktalı şebekelerde ana ve yardımcı devre arasında	690 V
şok mukavemeti	15g / 11 ms
• IEC 60068-2-27 uyarınca	15g / 11 ms; Bildirim kontağı 97 / 98, "Tetiklendi" konumunda: 8g / 11 ms
titreşime dayanıklılık	1-6 Hz, 15 mm; 6-500 Hz, 20 m/s <sup>2</sup> ; 10 döngü
termik akım	250 A
ateşleme koruma türü ATEX ürün Yönergesi 2014/34/EU uyarınca	Ex II (2) G [Ex e] [Ex d] [Ex px]; Ex II (2) D [Ex t] [Ex p]
uygunluk belgesi ATEX ürün Yönergesi 2014/34/EU uyarınca	PTB 06 ATEX 3001
referans işareti IEC 81346-2:2009 uyarınca	F
RoHS yönetmeliği (tarih)	01.07.2006
<b>Ortam koşulları</b>	
kurulum yüksekliği NN üzerinde yükseklikte maksimum	2 000 m
ortam sıcaklığı	
• işletim sırasında	-25 ... +60 °C
• depolama sırasında	-40 ... +80 °C
• taşıma esnasında	-40 ... +80 °C
sıcaklık kompanzasyonu	-25 ... +60 °C
bağıl nem işletim sırasında	10 ... 95 %
<b>Ana akım devresi</b>	
kutup sayısı ana devre için	3
akım ayarlanabilir aktivasyon değeri akıma bağlı aşırı yük tetikleyici	55 ... 250 A
işletim gerilimi	

• anma değeri	1 000 V
• AC-3e'de anma değeri maksimum	1 000 V
<b>işletim frekansı anma değeri</b>	50 ... 60 Hz
<b>işletim akımı anma değeri</b>	250 A
işletim akımı AC-3e'de 400 V'ta anma değeri	250 A
<b>işletim kapasitesi</b>	
• trifaze akım motoru için 400 V'ta 50 Hz'de	30 ... 132 kW
• trifaze akım motorları için 500 V'ta 50 Hz'de	45 ... 160 kW
• trifaze akım motorları için 690 V'ta 50 Hz'de	55 ... 250 kW
<b>Yardımcı akım devresi</b>	
<b>yardımcı anahtar modeli</b>	entegre
<b>açıcı sayısı yardımcı kontaklar için</b>	1
• not	Kontaktörün kapatılması için
<b>kapayıcı sayısı yardımcı kontaklar için</b>	1
• not	"Tetiklendi" mesajı için
değiştirici sayısı yardımcı kontaklar için	0
<b>işletim akımı yardımcı kontaklar AC-15'te</b>	
• 24 V'ta	4 A
• 110 V'ta	4 A
• 120 V'ta	4 A
• 125 V'ta	4 A
• 230 V'ta	3 A
<b>işletim akımı yardımcı kontaklar DC-13'te</b>	
• 24 V'ta	2 A
• 60 V'ta	0,55 A
• 110 V'ta	0,3 A
• 125 V'ta	0,3 A
• 220 V'ta	0,11 A
<b>Koruma/ Kontrol fonksiyonu</b>	
<b>tetikleme sınıfı</b>	CLASS 10E
<b>aşırı yük tetikleme elemanı modeli</b>	elektronik
<b>Nominal UL/CSA verileri</b>	
<b>tam yük akımı (FLA) 3 fazlı trifaz motor için</b>	
• 480 V'ta anma değeri	250 A
• 600 V'ta anma değeri	250 A
<b>kontak yük kapasitesi yardımcı kontaklar UL uyarınca</b>	B600 / R300
<b>Kısa devre koruması</b>	
<b>sigorta elemanı modeli</b>	
• ana devrenin kısa devreye karşı korunması için	
— düzenleme türü 1'de gerekli	gG: 500 A, Class L: 700 A
— düzenleme türü 2'de gerekli	gG: 500 A
• yardımcı anahtar kısa devre koruması için gerekli	sigorta gG: 6 A
<b>Montaj/ Sabitleme/ Ebatlar</b>	
<b>montaj pozisyonu</b>	isteğe göre
<b>sabitleme türü</b>	Kontaktör montajı/tek başına kurulum
<b>yükseklik</b>	119 mm
<b>genişlik</b>	120 mm
<b>derinlik</b>	155 mm
<b>Bağlantılar/ Terminaller</b>	
<b>ürün bileşeni çıkarılabilir yardımcı akım ve kontrol devresi terminali</b>	Evet
<b>elektrik bağlantısı modeli</b>	
• ana devre için	bara bağlantısı
• yardımcı ve kontrol devreleri için	vida bağlantısı
<b>elektrik bağlantısı düzeni ana devre için</b>	üstte ve altta
<b>bağlanabilir iletken kesit türü</b>	
• yardımcı kontaklar için	
— tek telli	1x (0,5 ... 4 mm <sup>2</sup> ), 2x (0,5 ... 2,5 mm <sup>2</sup> )
— tek telli veya çok telli	1x (0,5 ... 4 mm <sup>2</sup> ), 2x (0,5 ... 2,5 mm <sup>2</sup> )

— ince telli kablo uç işlemeli	1x (0,5 ... 2,5 mm <sup>2</sup> ), 2x (0,5 ... 1,5 mm <sup>2</sup> )
• AWG hatlarında yardımcı kontaklar için	2x (20 ... 14)
<b>sıkma torku</b>	
• ana kontaklar için vida bağlantısında	20 ... 22 N·m
• yardımcı kontaklar için vida bağlantısında	0,8 ... 1,2 N·m
<b>yiv modeli bağlantı vidası</b>	
• ana kontaklar için	M10
• yardımcı ve kontrol kontakları	M3

<b>Emniyet</b>	
<b>IP koruma türü ön tarafta IEC 60529 uyarınca</b>	IP00; Çerçeve klemensli IP20/kapak
<b>temas koruması ön tarafta IEC 60529 uyarınca</b>	çerçeve terminali/kapak ile birlikte, önden dikey dokunma durumunda parmak korumalı

<b>İletişim/ Protokol</b>	
<b>gerilim beslemesi türü IO-Link Master üzerinden</b>	Hayır

<b>Elektro manyetik uyumluluk</b>	
<b>iletkenle bağlı parazit oluşumu</b>	
• patlama nedeniyle IEC 61000-4-4 uyarınca	2 kV (güç girişleri) / 1 kV (sinyal girişleri) önem derecesi 3'e denktir
• iletken topraklama dalgalanma nedeniyle IEC 61000-4-5 uyarınca	2 kV (toprak hattı) önem derecesi 3'e denktir
• hattan hata dalgalanma nedeniyle IEC 61000-4-5 uyarınca	1 kV (toprak hattı) önem derecesi 3'e denktir
• yüksek frekanslı etkileşim nedeniyle IEC 61000-4-6 uyarınca	10 V, frekans aralığı 0,15 ... 80 MHz, modülasyon %80 AM, 1 kHz ile
<b>alana bağlı parazit IEC 61000-4-3 uyarınca</b>	10 V/m
<b>elektro statik boşalım IEC 61000-4-2 uyarınca</b>	6 kV kontak boşaltımı / 8 kV hava boşaltımı

<b>Gösterge</b>	
gösterge modeli anahtarlama durumu için	İtici

<b>Sertifikalar/ Onaylar</b>		
General Product Approval	EMC	For use in hazardous locations



Declaration of Conformity	Test Certificates	Marine / Shipping
---------------------------	-------------------	-------------------



[Special Test Certificate](#)

[Type Test Certificates/Test Report](#)



Marine / Shipping	other
-------------------	-------



[Confirmation](#)

[Miscellaneous](#)

<b>Diğer bilgiler</b>
-----------------------

Information- and Downloadcenter (Kataloglar, broşürler, ...)

<https://www.siemens.com/ic10>

Industry Mall (Çevrimiçi sipariş sistemi)

<https://mall.industry.siemens.com/mall/tr/tr/Catalog/product?mlfb=3RB2066-1GC2>

Cax online generator

<http://support.automation.siemens.com/WW/CAXorder/default.aspx?lang=en&mlfb=3RB2066-1GC2>

Service&Support (Kılavuzlar, işletme talimatları, sertifikalar, karakteristikler, sık sorularlar...)

<https://support.industry.siemens.com/cs/ww/en/ps/3RB2066-1GC2>

Resim veri tabanı (ürün fotoğrafları, 2 boyutlu ebat çizimleri, 3 boyutlu modeller, cihaz devre şemaları, EPLAN Makros, ...)

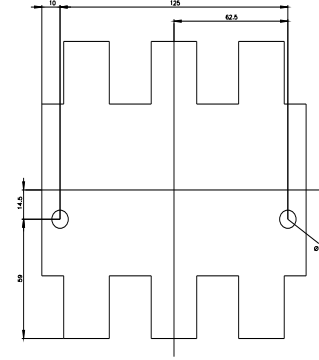
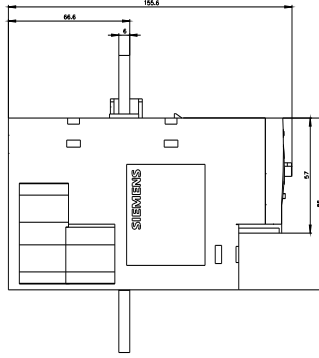
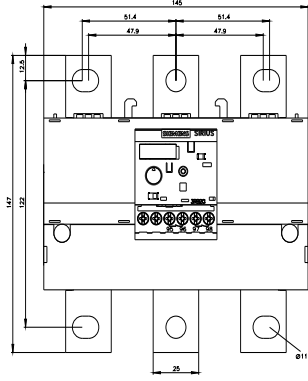
[http://www.automation.siemens.com/bilddb/cax\\_de.aspx?mlfb=3RB2066-1GC2&lang=en](http://www.automation.siemens.com/bilddb/cax_de.aspx?mlfb=3RB2066-1GC2&lang=en)

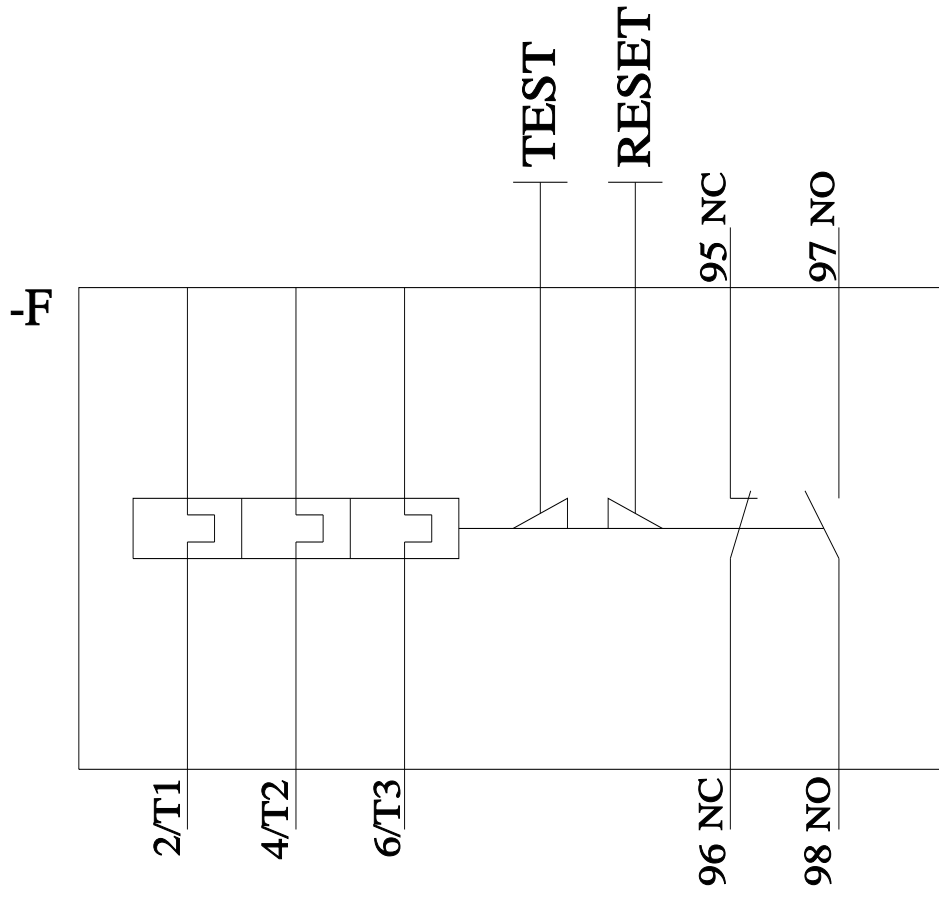
Karakteristik eğri: Tetikleme karakteristiği, I<sup>2</sup>t, geçiş akımı

<https://support.industry.siemens.com/cs/ww/en/ps/3RB2066-1GC2/char>

Diğer karakteristik eğriler (örn. Elektriksel kullanım ömrü, anahtarlama sıklığı)

<http://www.automation.siemens.com/bilddb/index.aspx?view=Search&mlfb=3RB2066-1GC2&objecttype=14&gridview=view1>





Son deęişiklik:

9.2.2022 