



koordinat şalteri, 22 mm, yuvarlak, plastik, siyah, 4 şalt pozisyonu, basmalı, mekanik kilitsiz O konumunda, tutuculu, 1NA, 1NA, 1NA, 1NA, vida bağlantısı

ürün marka adı	SIRIUS ACT
ürün tanımı	Koordinat şalteri
ürün modeli	Komple cihaz
ürün tipi tanımı	3SU1
ürün hattı	Plastik, siyah, 22 mm
üretici ürün numarası	
• teslimat kapsamındaki kontakt modülü pozisyon 1'de	3SU1400-1AA10-1BA0
• teslimat kapsamındaki kontakt modülü pozisyon 2'de	3SU1400-1AA10-1BA0
• teslimat kapsamındaki kontakt modülü pozisyon 3'te	3SU1400-1AA10-1BA0
• teslimat kapsamındaki kontakt modülü pozisyon 4'te	3SU1400-1AA10-1BA0
• teslimat kapsamındaki tutucu	3SU1550-0BA10-0AA0
• teslimat kapsamındaki çalıştırıcı	3SU1000-7AF10-0AA0
Mahfaza	
form muhafaza önünün	yuvarlak
Çalıştırma düğmesi	
çalıştırma elemanı modeli	Mekanik kilitlemesiz
fonksiyon şekli çalıştırma elemanı	hareketli
çalıştırma yönü	yatay / dikey
ürün ilavesi opsiyonel aydınlatma aracı	Hayır
renk çalıştırma elemanı	siyah
malzeme çalıştırma elemanı	plastik
form çalıştırma elemanı	uzatılmış kullanım
dış çap çalıştırma elemanı	30,5 mm
kontakt modülü sayısı	4
anahtar pozisyonu sayısı	4
maksimum saptırma açısı [°]	30°
Ön halka	
ürün bileşeni ön halka	Evet
ön halka modeli	yüksek
malzeme ön halka	plastik
renk ön halka	siyah
Tutucu	
malzeme tutucu	Plastik
Genel teknik veriler	
ürün fonksiyonu zorla açma	Hayır
izolasyon gerilimi anma değeri	500 V
kirlilik derecesi	3

gerilim türü işletim gerilimi	AC/DC
şok gerilim mukavemeti anma değeri	6 kV
IP koruma türü	IP65, IP67
• bağlantı terminali	IP20
şok mukavemeti	
• IEC 60068-2-27 uyarınca	yarım sinüs dalgası 15g / 11 ms
titreşime dayanıklılık	
• IEC 60068-2-6 uyarınca	10 ... 500 Hz: 5g
anahtarlama frekansı maksimum	2 400 1/h
mekanik kullanım süresi (işletim çevrimleri)	
• işletim süresi olarak çalıştırma yönü başına tipik	500 000
elektrikli işletim süresi (işletim çevrimleri) tipik	10 000 000
elektrikli işletim süresi (işletim çevrimleri) 3RT1015 - 3RT1026 arası kontaktörleriyle tipik	10 000 000
termik akım	10 A
referans işaretli IEC 81346-2:2009 uyarınca	S
daimi akım C karakteristik otomatik devre kesme anahtarı	10 A; 400 A'dan küçük bir kısa devre akımı için
daimi akım DIAZED hareketli sigorta fişi	10 A
daimi akım DIAZED sigorta fişi gG	10 A
RoHS yönetmeliği (tarih)	01.10.2014
işletim gerilimi	
• AC'de	
— 50 Hz'de anma değeri	5 ... 500 V
— 60 Hz'de anma değeri	5 ... 500 V
• DC'de anma değeri	5 ... 500 V
Güç elektroniği	
kontak güvenilirliği	100 milyonda bir hatalı anahtarlama 17 V, 5 mA), 10 milyonda bir hatalı anahtarlama (5 V, 1 mA)
Yardımcı akım devresi	
yardımcı kontak modeli yardımcı kontaklar	Gümüş alaşım
açıcı sayısı yardımcı kontaklar için	0
kapayıcı sayısı yardımcı kontaklar için	4
Bağlantılar/ Terminaller	
elektrik bağlantısı modeli modül ve aksesuar	Vida bağlantısı
bağlanabilir iletken kesit türü	
• tek telli kablo uç işlemeli	2x (0,5 ... 0,75 mm ²)
• tek telli kablo uç işlemez	2x (1,0 ... 1,5 mm ²)
• ince telli kablo uç işlemeli	2x (0,5 ... 1,5 mm ²)
• ince telli kablo uç işlemez	2x (1,0 ... 1,5 mm ²)
• AWG hatlarında	2x (18 ... 14)
sıkma torku tutucudaki vidalar	1 ... 1,2 N·m
sıkma torku yardımcı kontaklar için vida bağlantısında	0,8 ... 1 N·m
Emniyet	
B10 değeri yüksek zorlanma oranında SN 31920 uyarınca	250 000
tehlike yaratan kesilmelerin oranı	
• düşük zorlanma oranında SN 31920 uyarınca	20 %
• yüksek zorlanma oranında SN 31920 uyarınca	20 %
devre dışı kalma oranı [FIT] düşük zorlanma oranında SN 31920 uyarınca	100 FIT
T1 değeri Proof-Test aralığı veya kullanım süresi için IEC 61508 uyarınca	20 y
Ortam koşulları	
ortam sıcaklığı	
• işletim sırasında	-25 ... +70 °C
• depolama sırasında	-40 ... +80 °C
çevre kategorisi işletim sırasında IEC 60721 uyarınca	3M6, 3S2, 3B2, 3C3, 3K6 (% 10 ... 95 bağıl nemde, ön panel arkasında bulunan tüm cihazlar için işletim esnasında yoğuşmaya izin verilmez)
Montaj/ Sabitleme/ Ebatlar	
sabitleme türü	ön panele montaj
• modül ve aksesuar	Ön plaka tespiti

yükseklik	40 mm
genişlik	40 mm
form montaj deliği	yuvarlak
montaj çapı	22,3 mm
montaj çapının pozitif toleransı	0,4 mm
montaj yüksekliği	71,3 mm
montaj genişliği	30,5 mm
montaj derinliği	53,7 mm

Sertifikalar/ Onaylar

General Product Approval

Declaration of Conformity



[UK Declaration of Conformity](#)

Test Certificates

Marine / Shipping

[Special Test Certificate](#)

[Type Test Certificates/Test Report](#)



Marine / Shipping

other



[Confirmation](#)

Diğer bilgiler

Information- and Downloadcenter (Kataloglar, broşürler, ...)

<https://www.siemens.com/ic10>

Industry Mall (Çevrimiçi sipariş sistemi)

<https://mall.industry.siemens.com/mall/tr/tr/Catalog/product?mlfb=3SU1100-7AF10-1QA0>

Cax online generator

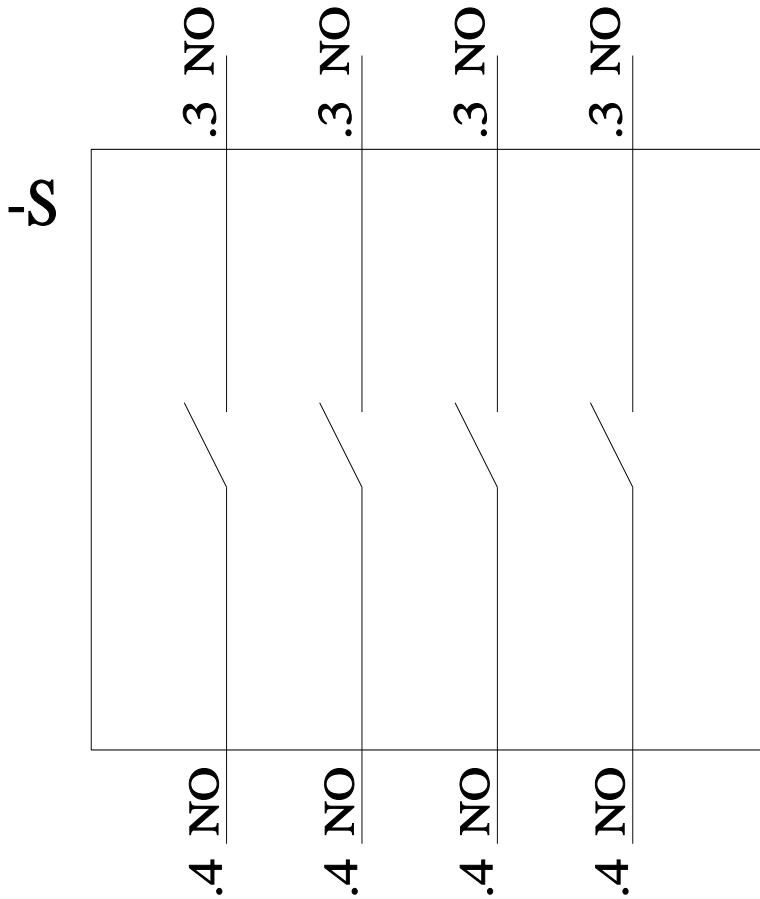
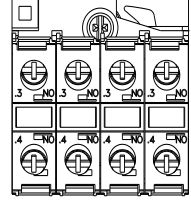
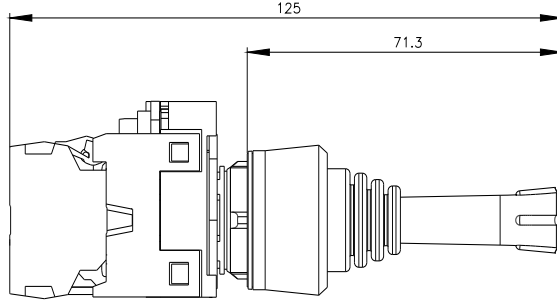
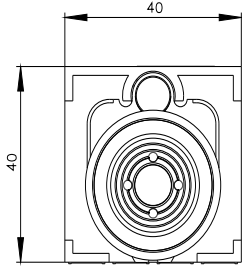
<http://support.automation.siemens.com/WW/CAXorder/default.aspx?lang=en&mlfb=3SU1100-7AF10-1QA0>

Service&Support (Kılavuzlar, işletme talimatları, sertifikalar, karakteristikler, sık sorularlar...)

<https://support.industry.siemens.com/cs/ww/en/ps/3SU1100-7AF10-1QA0>

Resim veri tabanı (ürün fotoğrafları, 2 boyutlu ebat çizimleri, 3 boyutlu modeller, cihaz devre şemaları, EPLAN Makros, ...)

http://www.automation.siemens.com/bilddb/cax_de.aspx?mlfb=3SU1100-7AF10-1QA0&lang=en



Son deęişiklik:

27.1.2022

