



Versiyon

| | |
|---|----------------------|
| ürün marka adı | SETRON |
| ürün tanımı | Kompakt devre kesici |
| ürün modeli | Tesis koruması |
| aşırı akım tetikleyici modeli | TM220 |
| aşırı akım devindiricisinin koruma fonksiyonu | LI |
| kutup sayısı | 3 |

Genel teknik veriler

| | |
|---|--------|
| Nominal izolasyon voltajı U_i | 800 V |
| AC'de maks. nominal işletme voltajı U_e | 690 V |
| işletim gerilimi / DC'de / anma değeri | 500 V |
| güç kaybı [W] / maksimum | 8,5 W |
| güç kaybı [W] / akım anma değerinde / AC'de / sıcak işletim durumunda / kutup başına | 2,83 W |
| mekanik kullanım süresi (işletim çevrimleri) / tipik | 20 000 |
| elektrikli işletim süresi (işletim çevrimleri) / AC-1'de / 380/415 V'ta | 8 000 |
| elektrikli işletim süresi (işletim çevrimleri) / AC-1'de / 690 V'ta | 8 000 |
| ürün özelliği / nötr iletken için / sonradan eklenebilir / kısa devre ve aşırı yük koruması | Hayır |
| toprak hattı denetimi modeli | Yok |
| ürün fonksiyonu | |
| • iletişim fonksiyonu | Hayır |
| • diğer ölçüm fonksiyonları | Hayır |
| net ağırlık | 0,9 kg |

Elektrik

| | |
|-------------------------------------|-------|
| daimi akım / anma değeri / maksimum | 160 A |
| Sürekli nominal akım I_n | 25 A |
| işletim akımı | |
| • 40 °C'de | 25 A |
| • 45 °C'de | 25 A |
| • 50 °C'de | 25 A |
| • 55 °C'de | 24 A |
| • 60 °C'de | 24 A |
| • 65 °C'de | 23 A |
| • 70 °C'de | 23 A |

Anahtarlama kapasitesi IEC 60947

| | |
|--|-------------------------------|
| devre kesicinin anahtarlama kapasitesi sınıfı | S |
| sınır kısa devre akımı kesme kapasitesi (Icu) | |
| • 240 V'ta | 55 kA |
| • 415 V'ta | 36 kA |
| • 440 V'ta | 25 kA |
| • 500 V'ta | 7 kA |
| • 690 V'ta | 7 kA |
| işletim kısa devre akımı kesme kapasitesi (Ics) | |
| • 240 V'ta | 55 kA |
| • 415 V'ta | 36 kA |
| • 440 V'ta | 25 kA |
| • 500 V'ta | 5 kA |
| • 690 V'ta | 5 kA |
| kısa devre akımı açma kapasitesi (Icm) | |
| • 240 V'ta | 121 kA |
| • 415 V'ta | 76 kA |
| • 440 V'ta | 53 kA |
| • 500 V'ta | 11,9 kA |
| • 690 V'ta | 11,9 kA |
| Ayarlanabilir parametreler | |
| akım ayarlanabilir aktivasyon değeri / akıma bağlı aşırı yük tetikleyici / başlangıç değeri | 18 A |
| akım ayarlanabilir aktivasyon değeri / akıma bağlı aşırı yük tetikleyici / bitiş değeri | 25 A |
| Ayar aralığı / aşırı yük fonksiyonu L / gecikme süresi tR / I**2t karakteristik eğri / hafıza ilaveten devreye sokulabilir | Hayır |
| akım ayarlanabilir aktivasyon değeri / ani kısa devre tetikleyicisi / başlangıç değeri | 320 A |
| akım ayarlanabilir aktivasyon değeri / ani kısa devre tetikleyicisi / bitiş değeri | 320 A |
| ürün fonksiyonu / topraklama koruması | Hayır |
| Mekanik Tasarım | |
| yükseklik [inç] | 5,1 in |
| Yükseklik | 130 mm |
| genişlik [inç] | 3 in |
| Genişlik | 76,2 mm |
| derinlik [inç] | 2,8 in |
| derinlik | 70 mm |
| Bağlantılar | |
| elektrik bağlantısı düzeni / ana devre için | önden bağlantılı |
| bağlanabilir iletken kesit türü / yuvarlak iletken terminali / çok telli | 1 x (1,5–70 mm ²) |
| Yardımcı devre | |
| değiştirici sayısı / yardımcı kontaklar için | 0 |
| Aksesuarlar | |
| ürün ilavesi / opsiyonel / motor tahriki | Evet |
| Çevresel koşullar | |
| IP koruma türü / ön tarafta | IP40 |
| ortam sıcaklığı | |
| • işletim sırasında / minimum | -25 °C |
| • işletim sırasında / maksimum | 70 °C |
| • depolama sırasında / minimum | -40 °C |
| • depolama sırasında / maksimum | 80 °C |
| Sertifikalar | |
| referans işareti / IEC 81346-2:2009 uyarınca | Q |
| General Product Approval | EMC |



[Miscellaneous](#)

[KC](#)



Declaration of
Conformity

Test Certificates

Shipping Approval



EG-Konf.

[Type Test
Certificates/Test
Report](#)

[Miscellaneous](#)

[Special Test
Certificate](#)



ABS



BUREAU
VERITAS

Shipping Approval

other



LRS



RMRS

[CCS / China
Classification
Society](#)

[Manufacturer
Declaration](#)

[Miscellaneous](#)

Diğer bilgiler

Information- and Downloadcenter (Catalogs, Brochures,...)

<http://www.siemens.com/lowvoltage/catalogs>

Industry Mall (Online ordering system)

<https://mall.industry.siemens.com/mall/tr/tr/Catalog/product?mlfb=3VA1125-4EE36-0AA0>

Service&Support (Manuals, Certificates, Characteristics, FAQs,...)

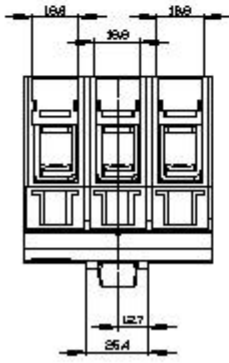
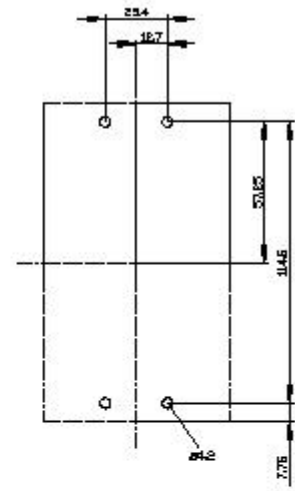
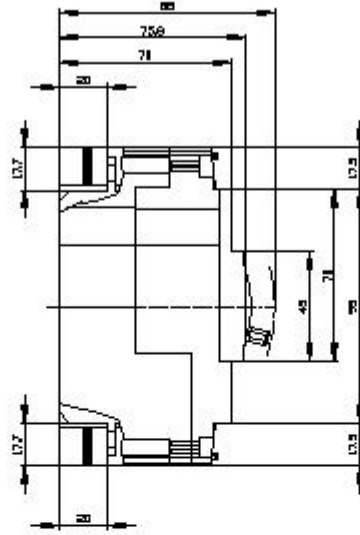
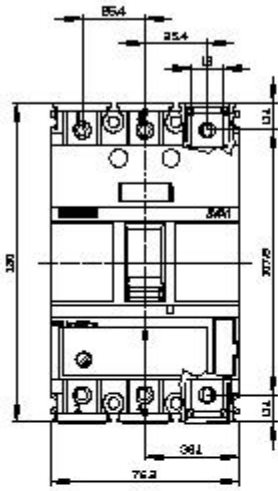
<https://support.industry.siemens.com/cs/ww/tr/ps/3VA1125-4EE36-0AA0>

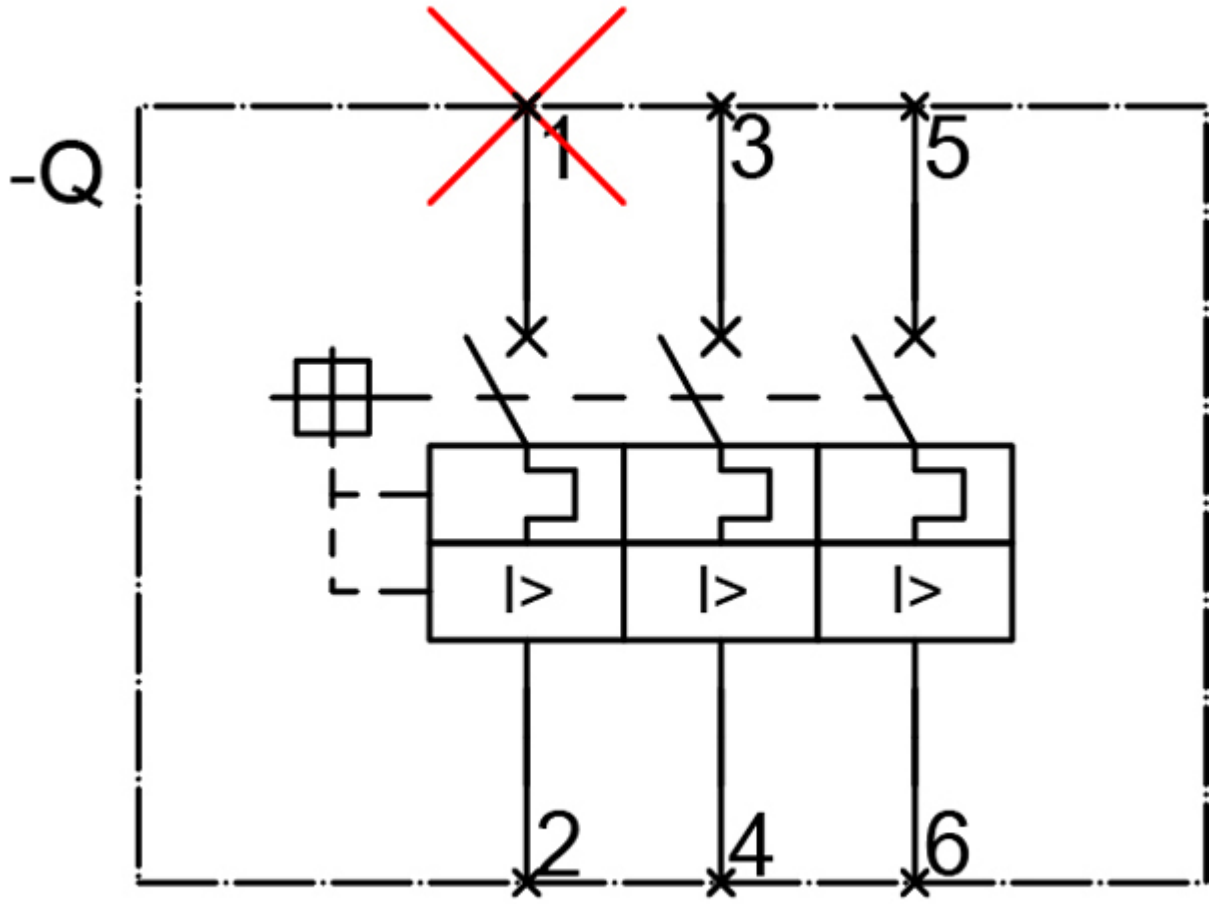
Image database (product images, 2D dimension drawings, 3D models, device circuit diagrams, ...)

http://www.automation.siemens.com/bilddb/cax_en.aspx?mlfb=3VA1125-4EE36-0AA0

Tender specifications

<http://www.siemens.com/specifications>





Son deęişiklik:

20.12.2020 