



SENTRON, Switch disconnecter 3LD, emergency switching-off switch, 3-pole, Iu: 100 A, operating power / at AC-23 A 400 V: 37 kW, front-mounted, rotary operating mechanism, Red / yellow, 4-hole mounting of the handle

Versiyon

ürün marka adı	SENTRON
ürün tanımı	Yük ayırma anahtarı 3LD
ürün modeli	Acil Kapat Şalteri
gösterge modeli elle işletim anahtarlama pozisyonu göstergesi için	1 ON – 0 OFF
anahtar modeli	Ön tarafa sabit
çalıştırma elemanı modeli	kısa döndürme kulpu
renk çalıştırma elemanı	kırmızı
tutamak modeli	Tahrik mekanizması, kırmızı/sarı
anahtar tahriki modeli motor tahriki	Hayir

Genel teknik veriler

kutup sayısı	3
yük kesici ebadı	4
mekanik kullanım süresi (işletim çevrimleri) tipik	100 000
elektrikli işletim süresi (işletim çevrimleri)	
• AC-23 A'da 690 V'ta	6 000
anahtarlama frekansı maksimum	50 1/h
kirlilik derecesi	3

Gerilim

izolasyon gerilimi anma değeri	690 V
şok gerilim mukavemeti anma değeri	6 kV
işletim gerilimi	
• AC'de anma değeri	690 V
işletim frekansı anma değeri	
• minimum	50 Hz
• maksimum	60 Hz

Koruma sınıfı

IP koruma türü	IP65
NEMA koruma türü	1, 3R, 4X, 12
IP koruma türü ön tarafta	IP65

Dağıtma

güç kaybı [W] akım anma değerinde AC'de sıcak işletim durumunda kutup başına	7,5 W
--	-------

Ana devre

işletim akımı	
• AC-21'de 690 V'ta anma değeri	100 A
• AC-21 A'da 240 V'ta anma değeri	100 A
• AC-21 A'da 400 V'ta anma değeri	100 A
• AC-21 A'da 440 V'ta anma değeri	100 A
• AC-23 A'da 400 V'ta anma değeri	70 A

işletim kapasitesi	
• AC-23 A'da 240 V'ta anma değeri	18,5 kW
• AC-23 A'da 400 V'ta anma değeri	37 kW
• AC-23 A'da 440 V'ta anma değeri	37 kW
• AC-23 A'da 690 V'ta anma değeri	30 kW
• AC-3'te 240 V'ta anma değeri	18,5 kW
• AC-3'te 400 V'ta anma değeri	30 kW
• AC-3'te 690 V'ta anma değeri	22 kW

Yardımcı devre

CO kontak sayısı yardımcı kontaklar için	0
açıcı sayısı yardımcı kontaklar için	0
kapayıcı sayısı yardımcı kontaklar için	0
işletim gerilimi yardımcı kontaklar AC'de maksimum	500 V
daimi akım yardımcı kontak anma değeri	10 A
izolasyon gerilimi yardımcı anahtar anma değeri	500 V

Uygunluk

kullanma uygunluğu	
• ana anahtar	Evet
• yük ayırma anahtarı	Evet
• ACİL-KAPAT şalteri	Evet
• emniyet anahtarı	Evet
• bakım/onarım anahtarı	Evet

Ürün Detayı

ürün özelliği KAPALI pozisyonunda sabitlenebilir	Evet
--	------

aksesuar

ürün ilavesi opsiyonel	
• motor tahriki	Hayir
• gerilim tetikleyicisi	Hayir
bağlanabilir açıcı sayısı yardımcı kontaklar için takılabilir maksimum	3
bağlanabilir kapayıcı sayısı yardımcı kontaklar için takılabilir maksimum	3
bağlanabilir CO kontak sayısı yardımcı kontaklar için takılabilir maksimum	0
asma kilit sayısı maksimum	3
kilit baklası kalınlığı asma kilitlerin	4 ... 8 mm

Kısa devre

koşullu kısa devre akımı şebeke tarafında sigortada	
• 690 V'ta gG sigorta ile anma değeri	50 kA
geçiş akımı kapalı anahtarda	
• 240 V'ta anahtar + gG sigorta kombinasyonunda maksimum	10 kA
• 440 V'ta anahtar + gG sigorta kombinasyonunda maksimum	10 kA
• 690 V'ta anahtar + gG sigorta kombinasyonunda maksimum izin verilen	10 kA
I _{2t} değeri kapalı anahtarda	
• 240 V'ta anahtar + gG sigorta kombinasyonunda maksimum	64 kA ² .s
• 440 V'ta anahtar + gG sigorta kombinasyonunda maksimum	64 kA ² .s
• 690 V'ta anahtar + gG sigorta kombinasyonunda maksimum	64 kA ² .s
sigorta elemanı modeli	
• ana devrenin kısa devreye karşı korunması için gerekli	sigorta gL/gG: 100 A
• yardımcı anahtar kısa devre koruması için gerekli	sigorta gL/gG: 10 A
işletim akımı devreye alınmış sigorta anma değeri	100 A

uygun

işletim akımı AC'de UL 508/UL 60947-4-1 uyarınca nominal değer	100 A
işletim gerilimi AC'de 50/60 Hz'de UL 508/UL 60947-4-1 uyarınca anma değeri	600 V
aktif güç [hp] AC'de 480 V'ta UL 508/UL 60947-4-1 uyarınca anma değeri	60

aktif güç [hp] AC'de 600 V'ta UL 508/UL 60947-4-1 uyarınca anma değeri	75
kısa süreli akım mukavemeti (SCCR) 600 V'ta UL 508/UL 60947-4-1 uyarınca	10 kA
daimi akım devreye alınmış sigorta UL uyarınca anma değeri	200 A
sigortanın tipi UL uyarınca	RK5

Bağlantılar

AWG numarası kodlanmış bağlanabilir iletken kesiti tek telli	
• maksimum	1
• minimum	12
bağlanabilir kablo kesit türü bakır kablo için	
• tek telli	1x (4...50 mm ²)
• ince telli kablo uç işlemeli	1x (4...35 mm ²)
• çok telli	1x (4...50 mm ²)
bağlanabilir kablo kesit türü yardımcı kontaklar için	
• tek telli	yandan montajlı yardımcı şalter 2x (0,75 ... 2,5 mm ²), 1x 4 mm ² ; ön taraftaki yardımcı şalter 1x (0,75 ... 2,5 mm ²)
• ince telli kablo uç işlemeli	yandan montajlı yardımcı şalter 2x (0,75 ... 1,5 mm ²), 1x 2,5 mm ² ; ön taraftaki yardımcı şalter 1x 2,5 mm ²
• çok telli	yandan montajlı yardımcı şalter 2x (0,75 ... 2,5 mm ²), 1x 4 mm ² ; ön taraftaki yardımcı şalter 1x (0,75 ... 2,5 mm ²)
elektrik bağlantısı modeli	
• ana devre için	çerçeve kısakaçlar
• yardımcı kontaklar için	bağlantı klemensleri

Mekanik Tasarım

yükseklik	107 mm
genişlik	90 mm
derinlik	112,5 mm
cihaz modeli	sabit monte
sabitlenme türü	Sabit montaj tekniği montaj cihazı
sabitlenme türü	
• 4 delikli sabitlemeli ön montaj	Evet
• ortadan sabitlemeli ön montaj	Hayir
• ray montajı	Hayir
net ağırlık	497 g

Çevresel Koşullar

ortam sıcaklığı işletim sırasında	
• minimum	-25 °C
• maksimum	55 °C
ortam sıcaklığı depolama sırasında	
• minimum	-25 °C
• maksimum	55 °C

General Product Approval



[Confirmation](#)



[Miscellaneous](#)

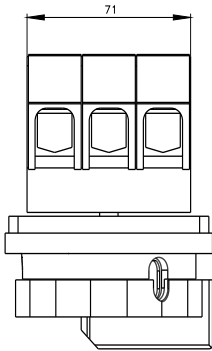
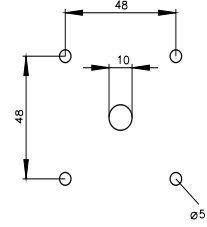
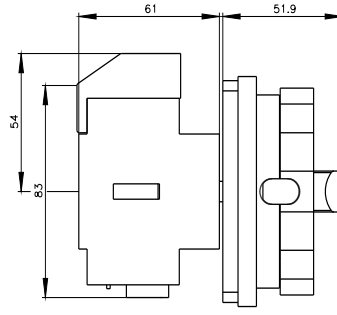
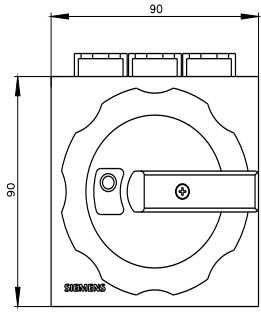
General Product Approval	Declaration of Conformity	Test Certificates	Marine / Shipping
--------------------------	---------------------------	-------------------	-------------------



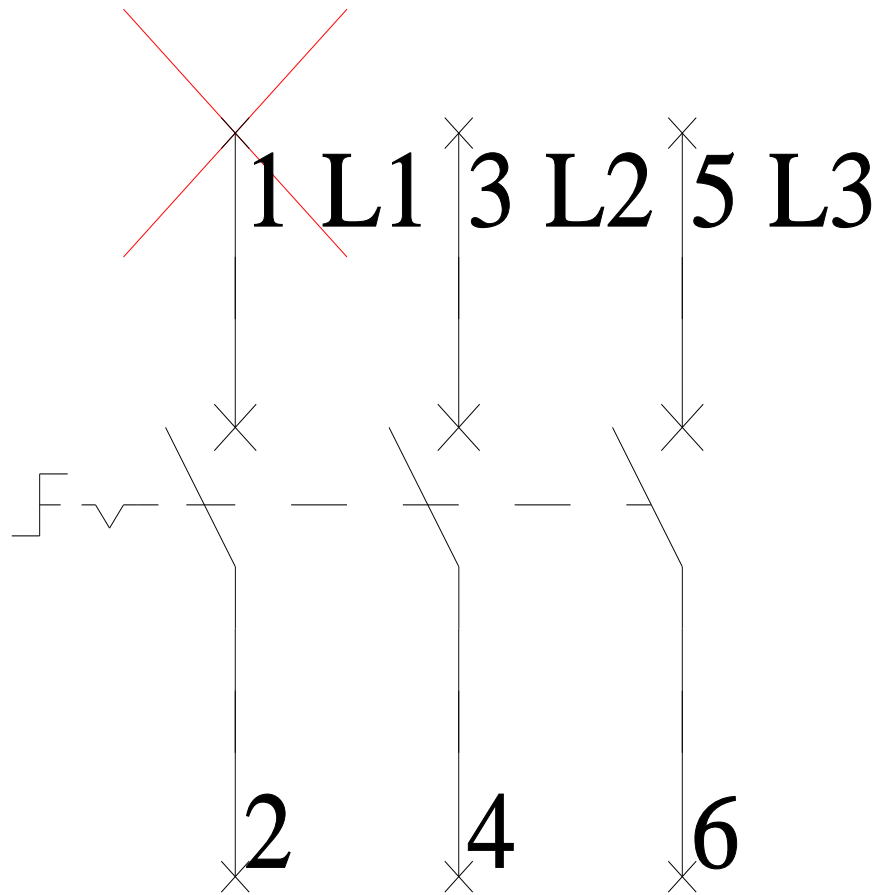
[Special Test Certificate](#)



other	Environment
-------	-------------

Diğer bilgiler**Ambalajla ilgili bilgiler**[Ambalajla ilgili bilgiler](#)**Information- and Downloadcenter (Catalogs, Brochures,...)**<http://www.siemens.com/lowvoltage/catalogs>**Industry Mall (Online ordering system)**<https://mall.industry.siemens.com/mall/tr/tr/Catalog/product?mlfb=3LD2704-0TK53>**Service&Support (Manuals, Certificates, Characteristics, FAQs,...)**<https://support.industry.siemens.com/cs/ww/tr/ps/3LD2704-0TK53>**Image database (product images, 2D dimension drawings, 3D models, device circuit diagrams, ...)**http://www.automation.siemens.com/bilddb/cax_en.aspx?mlfb=3LD2704-0TK53**CAX-Online-Generator**<http://www.siemens.com/cax>**Tender specifications**<http://www.siemens.com/specifications>

-Q1



-CI

